

Internement et incarcération à la libération



© Laurent Duguet

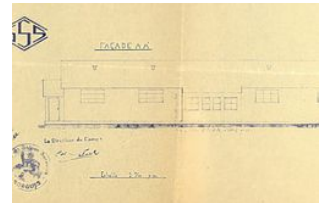
Par Laurent Duguet docteur en Histoire contemporaine, chercheur associé au Centre de recherches interdisciplinaires en sciences humaines et sociales (CRISES – Montpellier 3)

À la Libération, le Vaucluse connaît un nombre important d'arrestations de collaborateurs, suspectés ou avérés. D'abord dirigés vers les prisons d'Avignon ou de Carpentras, la plupart d'entre eux sont ensuite internés, à partir de décembre 1944, au « Camp Poinsard », le Centre de séjour surveillé de Sorgues. Mais que différencie un tel camp dédié à l'internement d'un lieu d'incarcération ?

Documents d'archives à l'appui, nous éclairerons les spécificités de chacun et observerons la population du Centre de séjour surveillé de Sorgues jusqu'à sa transformation en camp pénitentiaire.

Rencontres, avril 2018

EN SAVOIR PLUS



Consulter les inventaires des archives du :

- Centre de séjour surveillé de Sorgues
<<http://earchives.vaucluse.fr/do>
- Camp pénitentiaire de Sorgues
<<http://earchives.vaucluse.fr/do>



ARCHIVES DÉPARTEMENTALES DE VAUCLUSE

Palais des papes
84000 AVIGNON